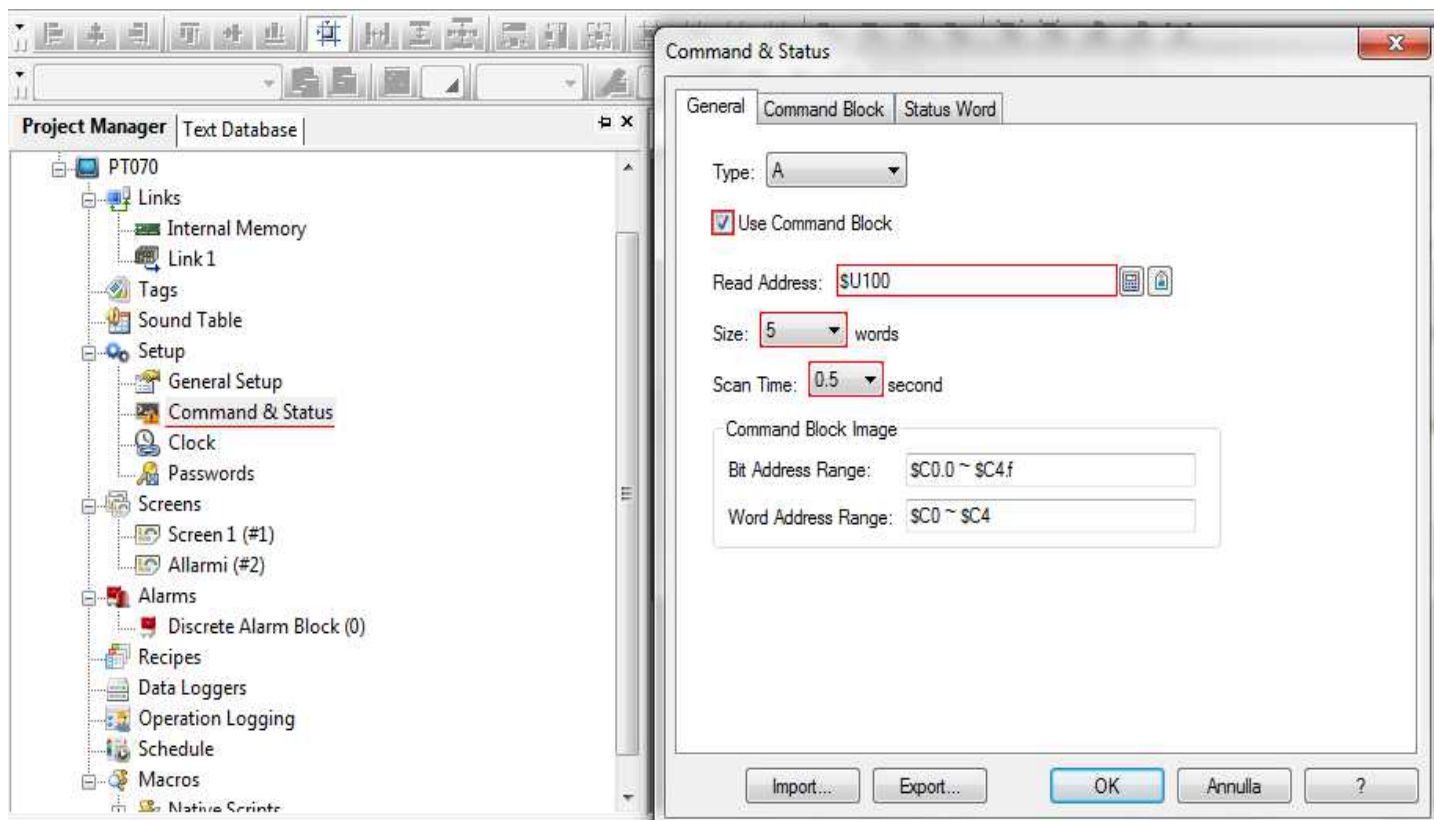
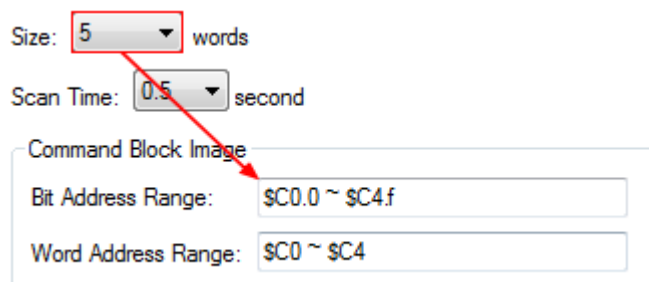


## Abilitare un Bit di Trigger

Per indirizzare il Trigger Bit si deve entrare nella “**Command & Status**” dal Project Manager, spuntare la voce “**Use Command Block**”.

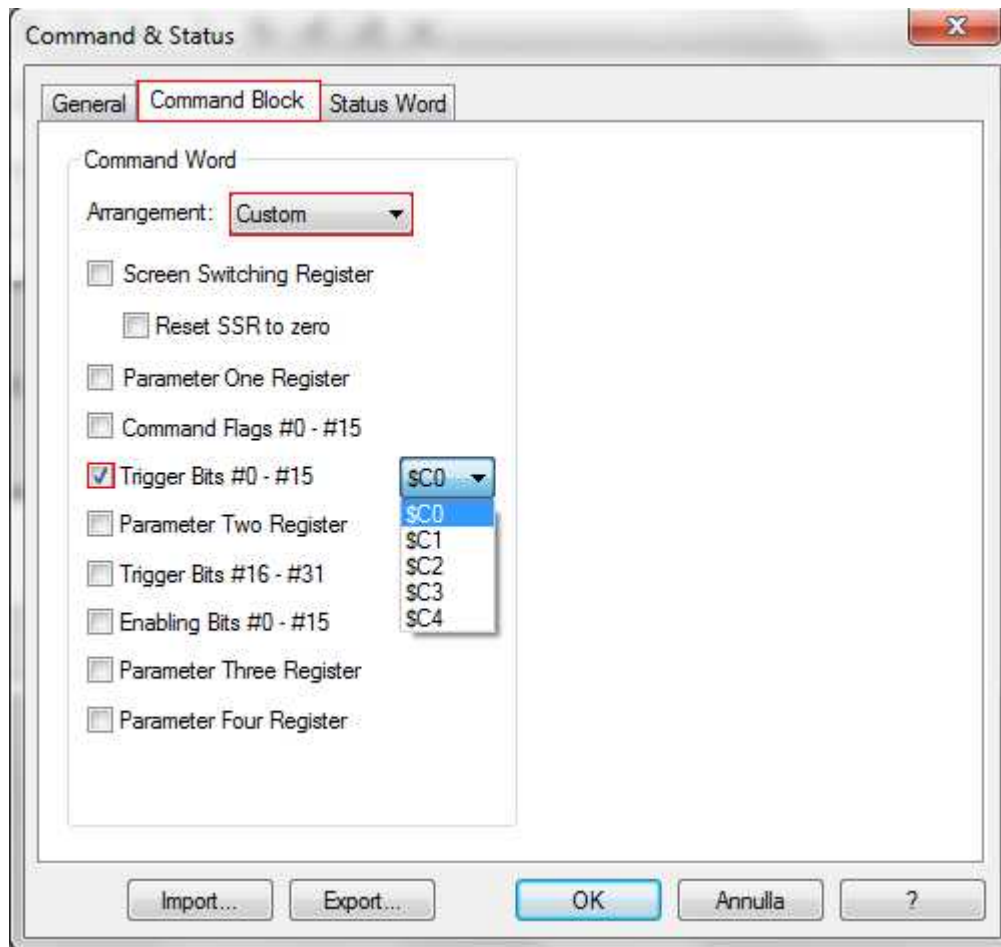


Ci verrà data la possibilità di scegliere il Range di Indirizzi:

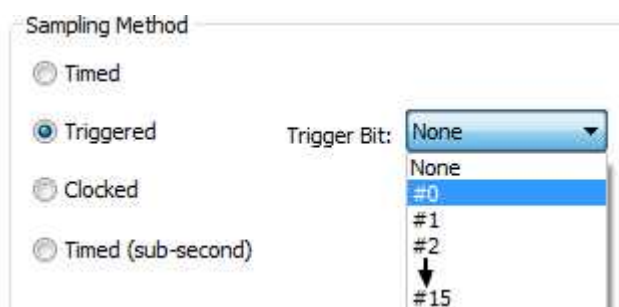


aprendo la TAB **Command Block** ci viene fornito un Default della “Command Word”, selezionando **Custom** abiliteremo varie voci tra cui “**Trigger Bits #0 - #15**”.

Automaticamente viene scelto come indirizzo il \$C0, che ci permette di gestire 16 bit, se non dovessero essere sufficienti può essere spuntata la voce “Trigger Bits #16 - # 31”.



Ora nei vari oggetti come Data Logger, Grafici ecc. possiamo ora scegliere il Bit da indirizzare come “Trigger Bit”.



Bit Device	Address Range	Block Address	Comment
\$Un.b	n: 0~4999; b: hex. 0~f	b=0	Volatile User Memory
\$Sn.b	n: 0~1535; b: hex. 0~f	b=0	System Memory
\$CBn.b	n: 0~4; b: hex. 0~f	b=0	Command Block Image