

## Settaggio Transparent Communication via Ethernet

Quando è necessario monitorare o modificare qualcosa nel PLC mentre il software PLC è in RUN su un PC, e l'unica porta del PLC è connessa con l'HMI, perchè sconnettere il cavo dall'HMI per connettere direttamente PLC e PC ?

L'alternativa è la Transparent communication via ethernet:

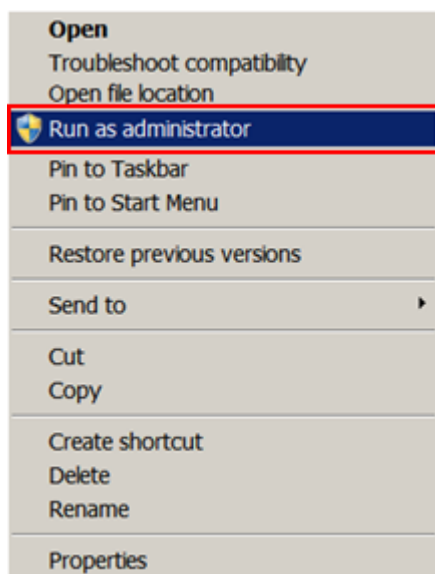
Il software PM Designer permette di utilizzare l'HMI come un convertitore Ethernet-to-serial e di utilizzare questa porta COM-Virtuale per far comunicare il software del PLC con il PLC attraverso l'ethernet del pannello.



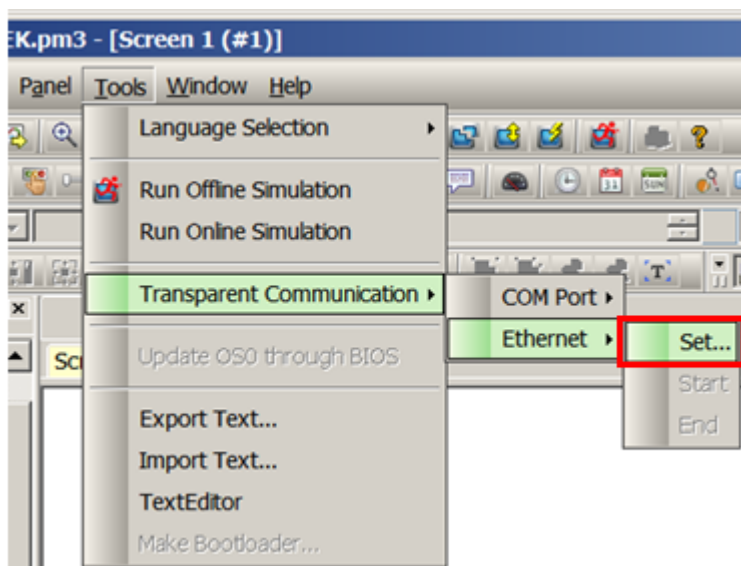
### COMPATIBILE CON WINDOWS XP e WINDOWS 7 a 32 bit

Per installare i driver per la transparent communication via ethernet, seguire la guida riportata sotto:

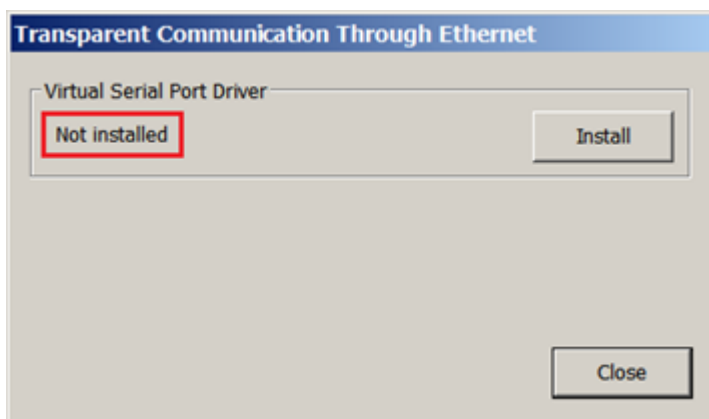
- 1) Avvia il software come amministratore.



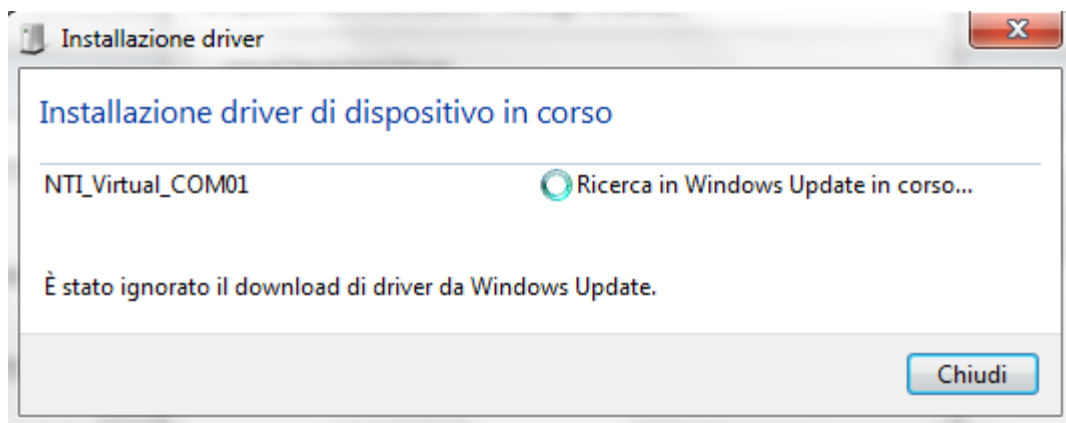
- 2) Clicca nel menù Tools > Transparent Communication > Ethernet > Set.



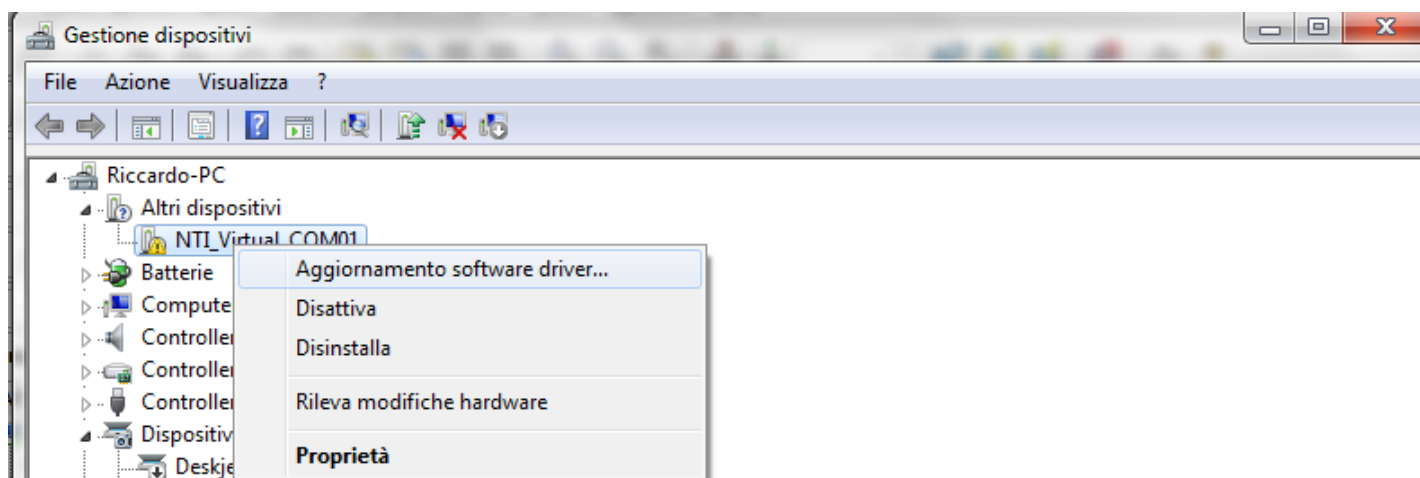
- 3) Se lo stato della Virtual Serial Port Driver è Not Installed, clicca su installa driver.



- 4) Durante l'installazione, ignora la ricerca automatica del driver offerta da Windows, il driver è già allocato nel disco.



5) Da pannello di controllo entrare in gestione dispositivi

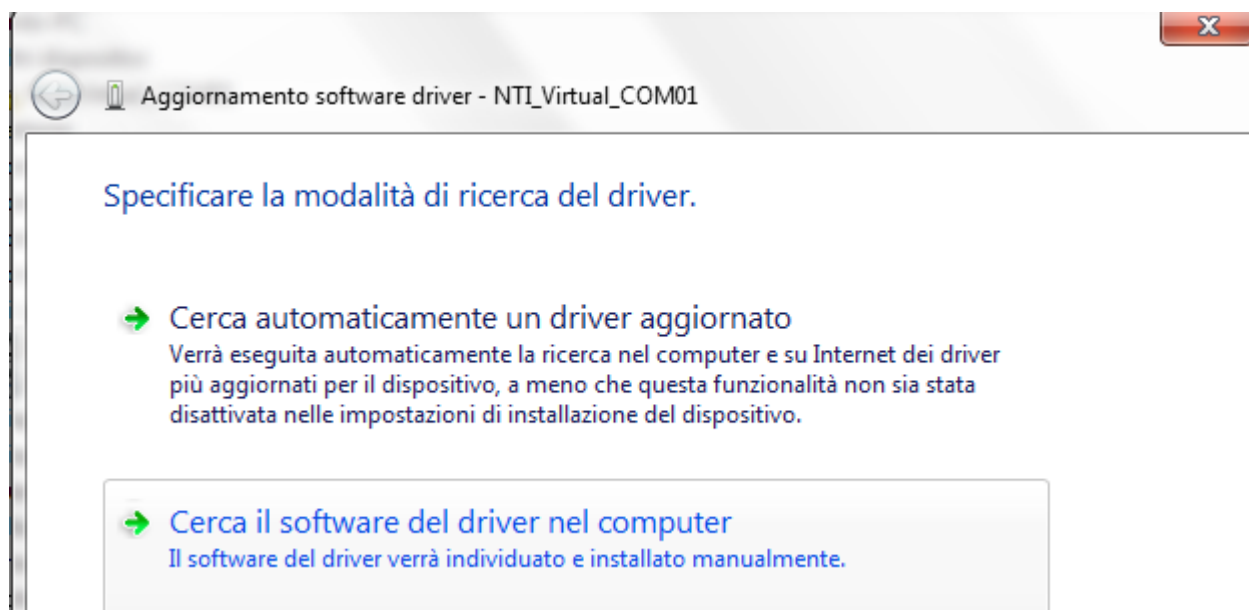


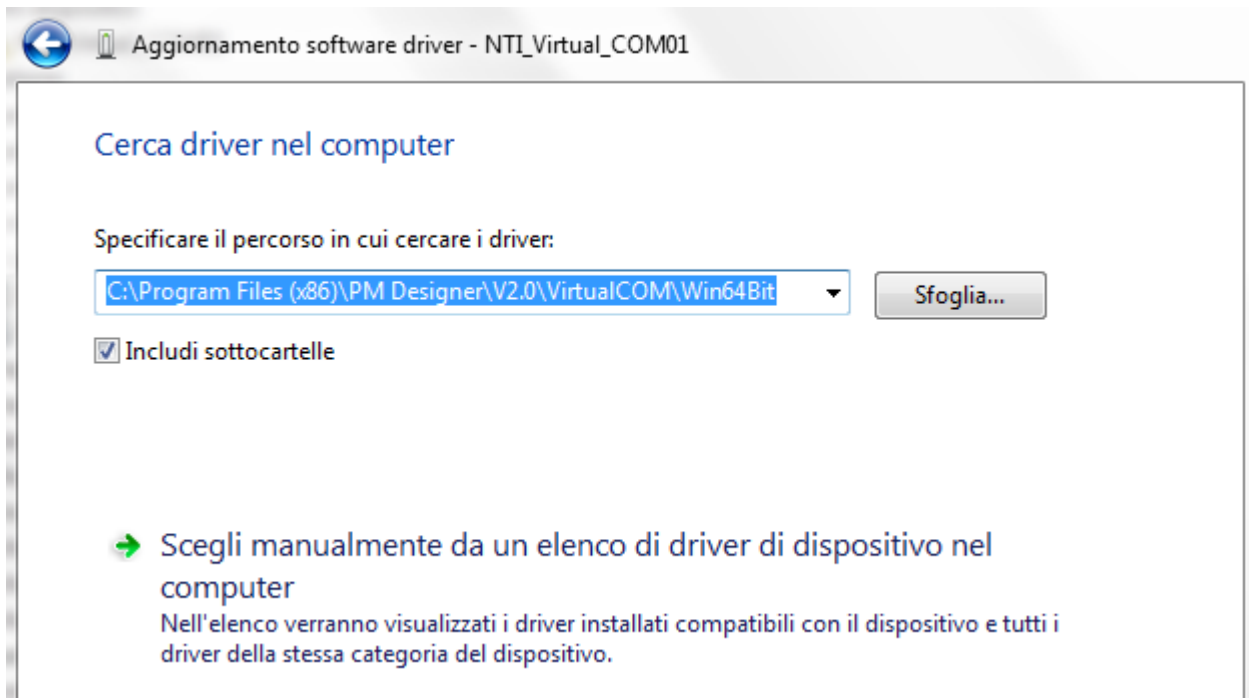
Riferito alla cartella di installazione offerta di default da PM Designer

WINDOWS 32 bit (C:\Programmi\PM Designer\V2.0\Virtual COM\Win32bit

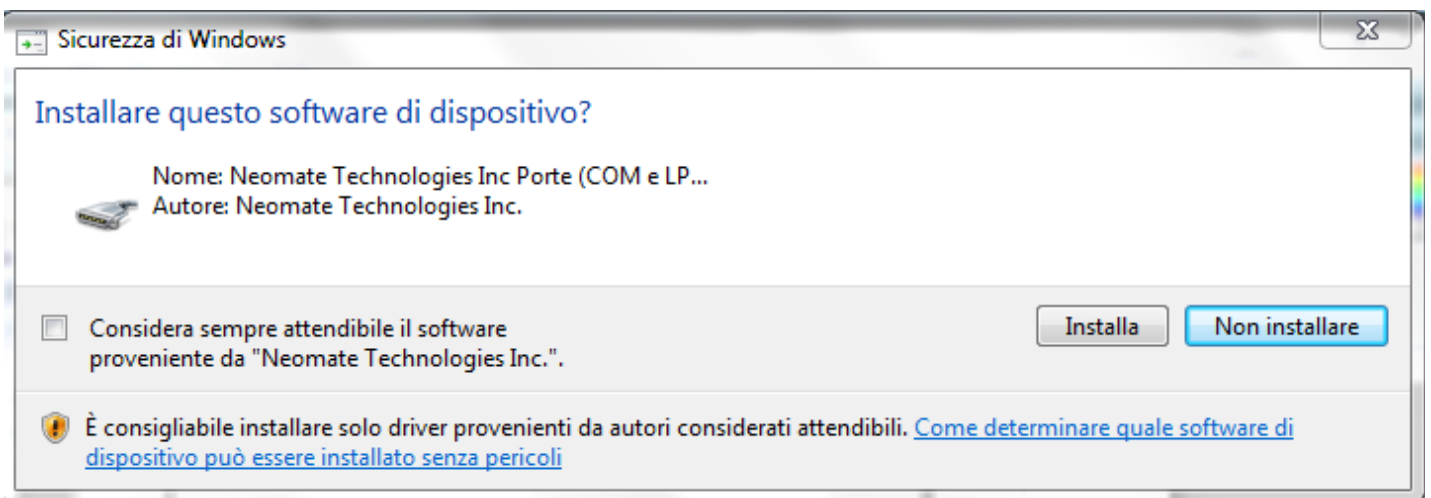
6) La transparent communication è ora pronta

cerca il software del driver nel computer

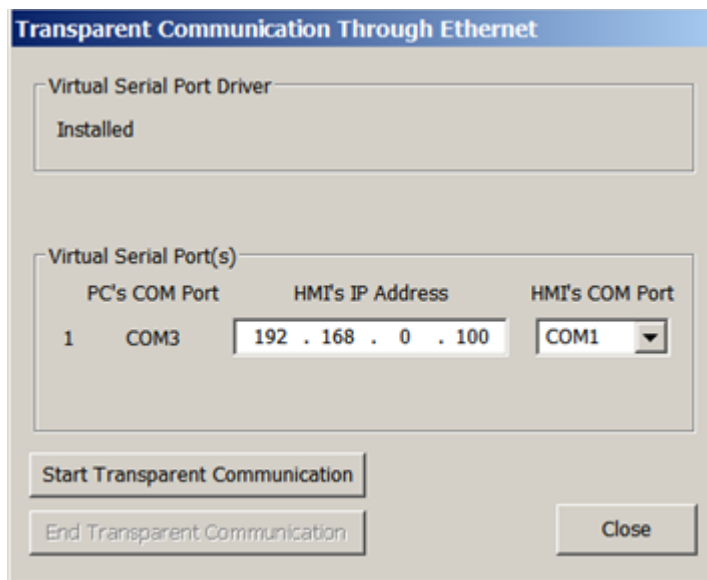




Installazione driver in corso...



7) Tornando ora alla finestra di dialogo relativa alla transparent communication troveremo il driver installato e i parametri configurabili.

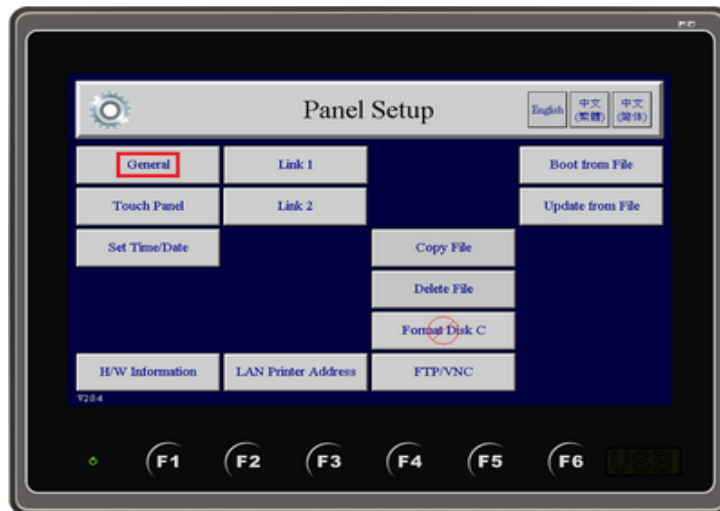


La seguente tabella specifica il significato dei 3 parametri

Per avviare e fermare la transparent communication via ethernet seguire i seguenti passaggi

Property	Description
PC's COM Port	<b>La porta COM virtuale assegnata dal programma. Deve essere specificata nel software PLC</b>
HMI's IP Address	<b>L'indirizzo IP dell'HMI che farà da convertitore Ethernet-to-serial. Default 192.168.0.100.</b>
HMI's COM Port	<b>La porta fisica dell'HMI connessa al PLC. Default: COM1.</b>

1) Connetti il pannello con la LAN e accendilo entrando nel PANEL SETUP.



2) Nel PANEL SETUP premere su GENERAL

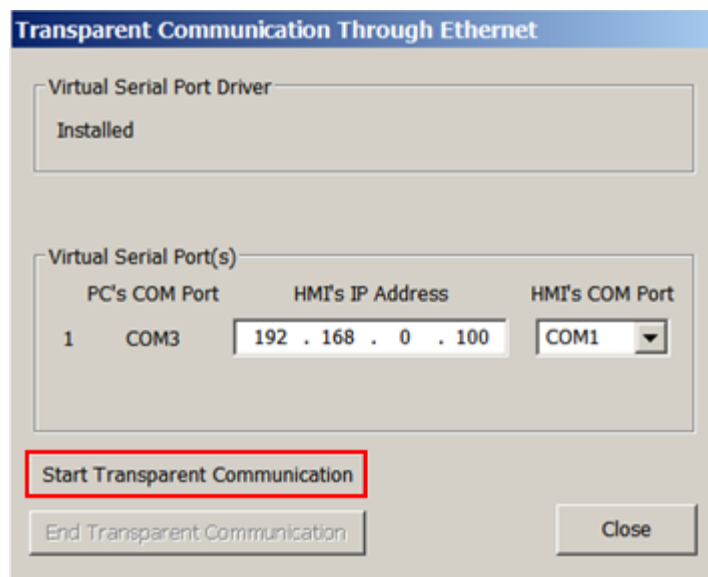
3) Setta a true il parametro Transparent Communication

4) Premere OK

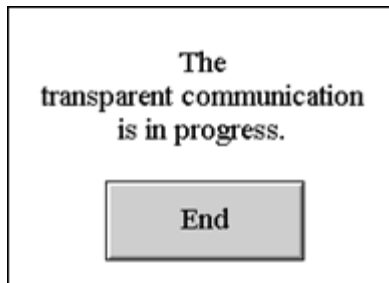


Avviare ora il software sul pannello. (RUN)

Cliccare su START TRANSPARENT COMMUNICATION



Sul pannello troveremo la finestra di dialogo sotto riportata.



Per terminare la TRANSPARENT COMMUNICATION

