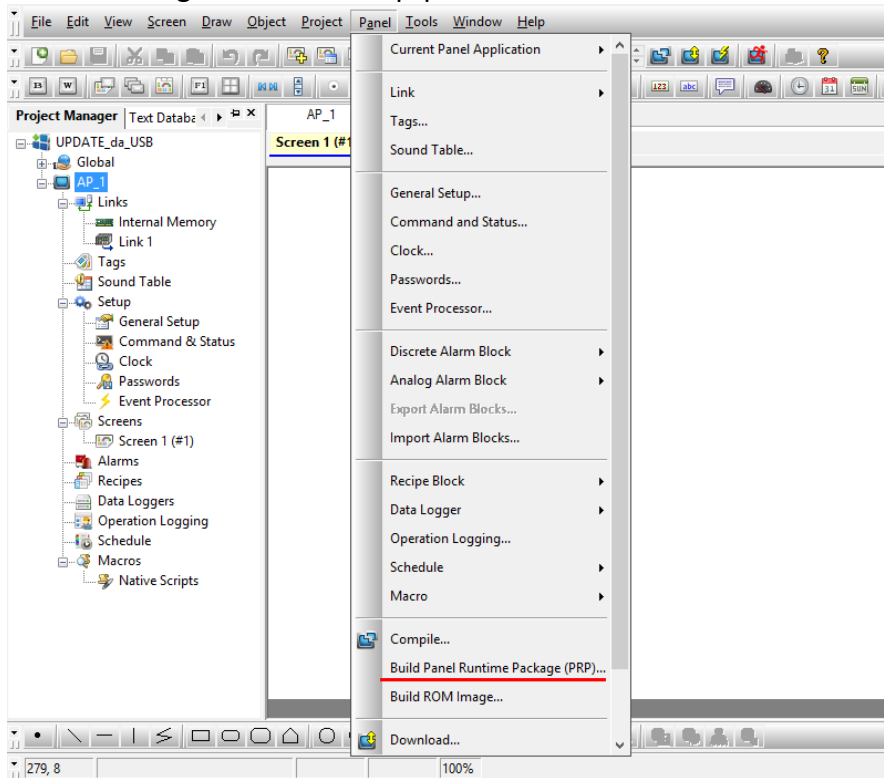


# UPDATE DELL'HMI DA USB

Esportare il progetto da PM Designer in formato .prp



Usare una chiavetta usb appena formattata con il solo file .prp da caricare.

Collegare la chiavetta usb alla porta usb dell'HMI (verrà subito riconosciuta con un messaggio).

Dal Panel Setup iniziale dell'HMI, selezionare l'opzione UPDATE FROM FILE -> Selezionare l'unità esterna (tipicamente E:) -> Selezionare ora il file .prp

